

## オプション・アクセサリ

### BNC ケーブル

型式 : M-9907

外皮材質:PVC

**RoHS**  
6物質非含有



### 静電容量型変位センサ用ケーブル

型式 : M-9908

外皮材質:PTFE

**RoHS**  
10物質非含有



### 歪ゲージセンサ用ケーブル

型式:M-9918

外皮材質:PVC

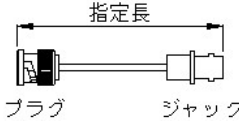
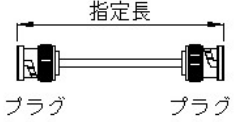

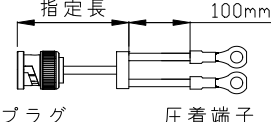
**RoHS**  
10物質非含有



### 注文例

型式	形状タイプ	全長指定	端子サイズ
M-9907	PP	1・2・3・5・10 (m)	M3・M4 (PC タイプのみ)
M-9907	PC	01	M3
M-9908	PJ	05	

### 形状タイプとは

形状タイプ	外形イメージ図
PJ	 <p>指定長 プラグ ジャック</p>
PP	 <p>指定長 プラグ プラグ</p>
P ※1	 <p>指定長 プラグ 切り落とし</p>
PC ※2	 <p>指定長 100mm プラグ 圧着端子</p>

※1:Pタイプは M-9907、M-9918 のみ指定可能です

※2:PCタイプは M-9907 のみ指定可能です。但し、全長指定 → 3(m)までとなります

※3:M-9908 は全長指定 → 5(m)までとなります



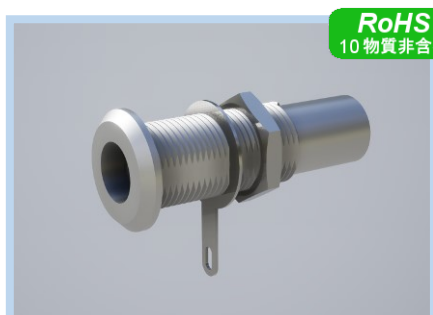
静電容量型変位センサ用\_気密カプラ

型式 : M-9909

歪ゲージセンサ用\_気密カプラ

型式 : M-9919

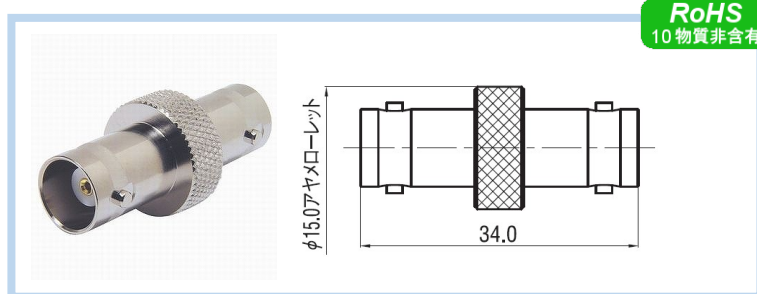
真空チャンバーなどへセンサプローブやセンサ付製品を導入する場合に導入端子として使用できます  
(詳細はお問合せください)



**RoHS**  
10物質非含有

BNC プラグ中継用アダプター

型式 : M-9915



**RoHS**  
10物質非含有

