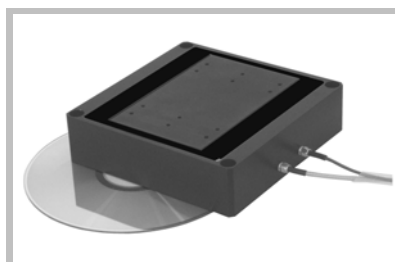


MM-シリーズ X軸・ロングストロークピエゾステージ



X軸に700 μ m・1400 μ mのストロークを出力します。一体弾性ヒンジ機構により摩擦のない動作を実現しており真直性に優れます。変位センサー内蔵タイプはコントローラーと組合せることで高精度な位置決めが可能です。

特徴
ストローク 700 μ m、1400 μ m

アプリケーション例
ナノポジショニング
各種顕微鏡

型式	Models	MM-500XL	MM-500XLC	MM-1000XL	MM-1000XLC	単位 Units	注
可動軸	Active axes	X	X	X	X		
内蔵変位センサー	Integrated sensor	—	静電容量型 Capacitive	—	静電容量型 Capacitive		
駆動電圧	Operating voltage	-10~150	-10~150	-10~150	-10~150	V	
オープンループ変位量	Open-loop stroke	700	700	1400	1400	μ m	*1
クロードループ変位量	Closed-loop stroke	—	560	—	1120	μ m	*1
オープンループ分解能	Open-loop resolution	0.5	0.5	0.5	0.5	nm	*3
クロードループ分解能	Closed-loop resolution	—	5	—	30	nm	*4
非直線性	Non-linearity	—	± 0.05	—	± 0.05	%	*4
繰返し位置決め精度	Repeatability	—	± 7	—	± 14	nm	*4
静電容量値	Capacitance	29	29	58	58	μ F	*2
剛性	Stiffness	0.4	0.4	0.12	0.12	N/ μ m	*6
共振周波数@no load	Resonant freq.	150	150	100	100	Hz	*6
共振周波数@20g		150	150	100	100	Hz	*6
共振周波数@100g		130	130	90	90	Hz	*6
ピッチング・ヨーイング	Pitch / yaw	$\pm 1 / \pm 20$	$\pm 1 / \pm 20$	$\pm 5 / \pm 35$	$\pm 5 / \pm 35$	"	*6
許容荷重	Load capacity	10	10	10	10	N	
変位軸の許容荷重	Force capacity in motion direction	± 10	± 10	± 10	± 10	N	
本体質量	Weight	0.8	0.8	1	1	Kg	
主要材質	Body material	Stainless steel Aluminum	Stainless steel Aluminum	Stainless steel Aluminum	Stainless steel Aluminum		
コネクタ	Connection	BNC	BNC, LEMO.0S.650	BNC	BNC, LEMO.0S.650		
ケーブル長	Cable length	1.4	1.4	1.4	1.4	m	

- *1 -10% to +20%
- *2 $\pm 20\%$
- *3 M-26116 との組合せ
- *4 M-26103 との組合せ (typ.)
- *5 $\pm 10\%$
- *6 typ. 値

外形寸法図

