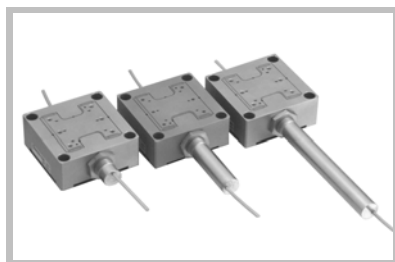


MF-20/60/120 × 軸・高速応答・高剛性ピエゾステージ



ストロークは 20 μ m~120 μ m をご用意しています。一体弾性ヒンジ機構により摩擦のない動作を実現しておりメンテナンスは不要です。大きな質量を搭載し高速動作させることができます。XY 軸など構成も可能です。ご用途に合わせた形状カスタマイズ等にも迅速に対応可能です。

特徴

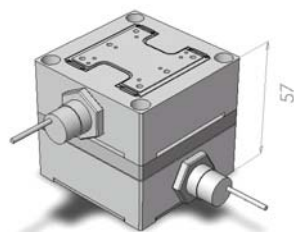
高剛性
ミリ秒高速応答
ローコスト
高精度位置分解能

アプリケーション例

加工用バイト高速位置決め
大発生力を利用した振動制御
大質量ワークの位置決め

型式 Models		MF-20XDC	MF-60XDC	MF-120XDC	MF-**XD (Open-loop)	単位 Units	注
可動軸 Active axes		X	X	X	X		
内蔵変位センサー Integrated sensor		静電容量型 Capacitive	静電容量型 Capacitive	静電容量型 Capacitive	—		
駆動電圧 Operating voltage		-10~150	-10~150	-10~150	-10~150	V	
オープンループ変位量 Open-loop stroke		20	60	120	MF-**XDC と同様	μ m	*1
クローズド変位量 Closed-loop stroke		16	48	96	—	μ m	*1
オープンループ分解能 Open-loop resolution		0.1	0.2	0.2	MF-**XDC と同様	nm	*3
クローズド分解能 Closed-loop resolution		0.4	0.4	1	—	nm	*4
非直線性 Non-linearity		± 0.2	± 0.05	± 0.05	—	%	*4
繰返し位置決め精度 Repeatability		± 1.4	± 1.4	± 6.4	—	nm	*4
静電容量値 Capacitance		1.8	5.4	11	MF-**XDC と同様	μ F	*2
剛性 Stiffness		29	15	9	MF-**XDC と同様	N/ μ m	*6
共振周波数 Resonant freq.		1400	1400	1400	MF-**XDC と同様	Hz	*6
共振周波数@100g		1000	1000	1000	MF-**XDC と同様	Hz	*6
共振周波数@1250g		380	380	380	MF-**XDC と同様	Hz	*6
ピッチング・ヨーイング Pitch / yaw		$\pm 0.5 / \pm 1$	$\pm 0.5 / \pm 1$	$\pm 0.5 / \pm 1$	MF-**XDC と同様	"	*6
変位軸の許容荷重 Force capacity in motion direction		200	200	200	MF-**XDC と同様	N	
耐荷重 Load capacity		40	40	40	MF-**XDC と同様	N	
本体質量 Weight		450	470	510	MF-**XDC と同様	g	
主要材質 Body material		Stainless steel	Stainless steel	Stainless steel	MF-**XDC と同様		
コネクタ Connection		BNC LEMO.0S.650	BNC LEMO.0S.650	BNC LEMO.0S.650	BNC		
ケーブル長 Cable length		1.4	1.4	1.4	1.4	m	
寸法 L Size of L		78	114	168	MF-**XDC と同様	mm	

- *1 -10% to +20%
*2 $\pm 20\%$
*3 M-26116 との組合せ
*4 M-26103 との組合せ (typ.)
*5 $\pm 10\%$
*6 typ. 値



(例) XY 軸構成

