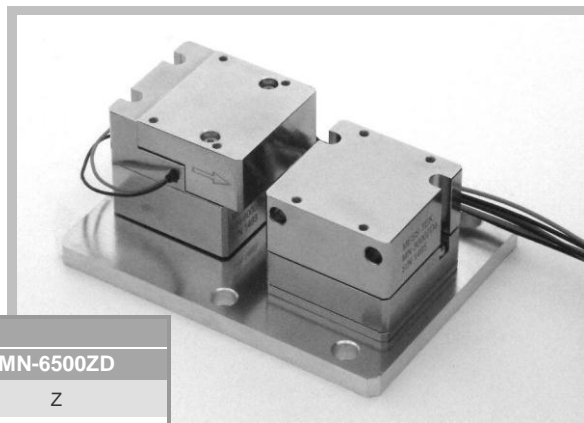


SEM 用3軸ナノマニピュレーター M-3917

3-axes Nano-manipulator for SEM

特徴

- ・ 粗動モードストローク 8mm(XY 軸)、6.5mm(Z 軸)
- ・ 微動モード(各軸) ストローク 20 μ m、分解能 0.5nm
- ・ 小型軽量なためSEMに容易にセットできます

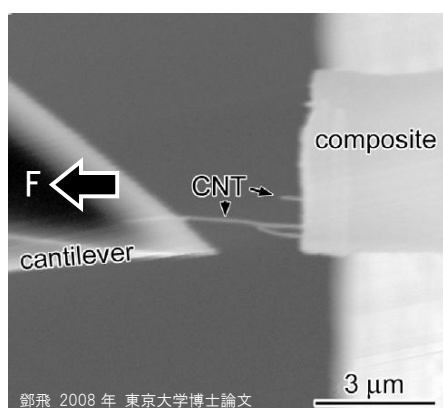


仕様		MN-8000XD	MN-6500ZD
型式 Open loop model			
可動軸	Active axes	X・Y	Z
粗動モード	Coarse mode		
変位量 (μ m)	stroke	8000	6500
最大移動速度 (mm/s)	Max. speed*3	0.4	0.2
最小ステップ (μ m)	Min. step*3		0.1
微動モード	Fine mode		
変位量 (μ m)	Scan range*1		20
分解能 (nm)	Resolution*2・3		0.5
許容搭載質量 (g)	Load capacity*3	450	80
保持力 (N)	Holding force		4
主要材質	Body material	Aluminium alloy, stainless steel	
本体質量 (g)	Weight	270	
寸法 (mm)	Body size	80 × 60 × 33	
ケーブル長(mm)	Cable length	700	
コネクタ	Connector	真空対応 19pin	

*1 $\pm 10\%$
 *2 専用ドライバー (M-9 2 1 2 + M-2 6 1 1 1 - 3) との組合せ
 *3 typ.

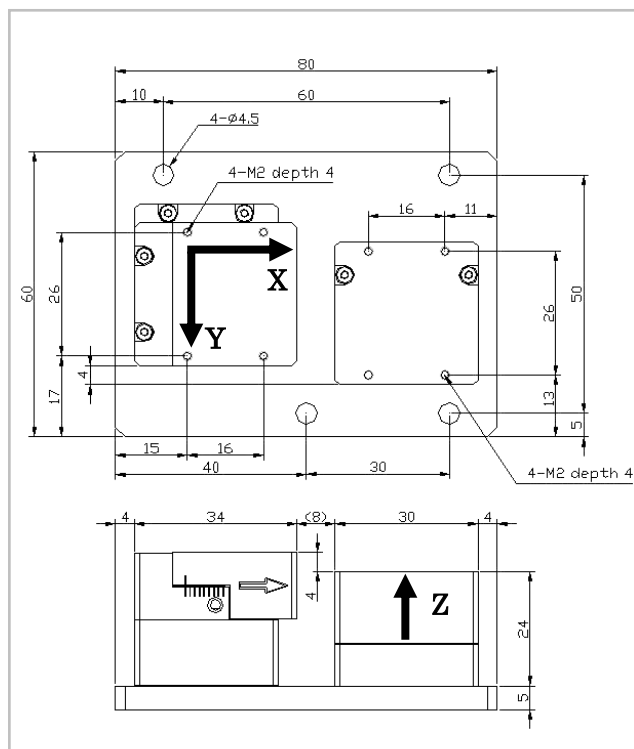
アプリケーション

- ・ カーボンナノチューブに対するプロービングなど

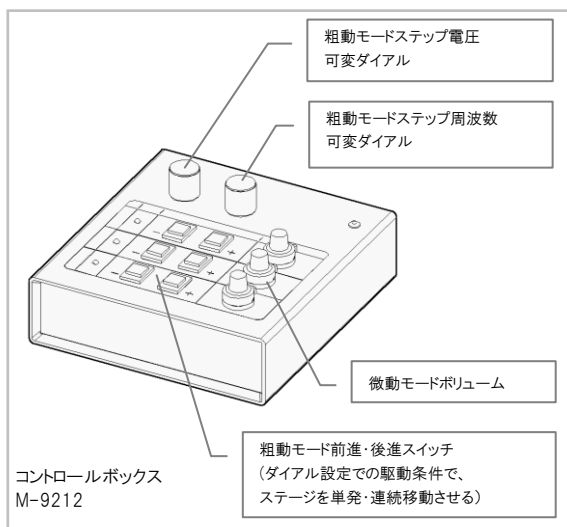


(実用例)

CNT 複合材料の物性テスト。CNT に対し静的に引張り変位を与え界面強度を測定した。

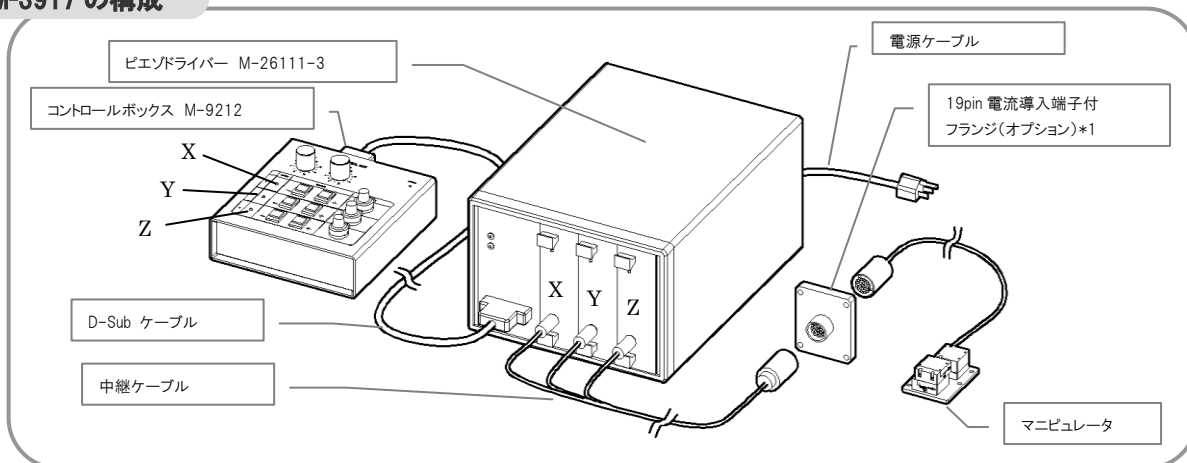


ドライバー・コントロールボックス



ドライバー・コントロールボックス driver / control box	
チャンネル数 Channels	3
粗動モードステップ電圧 Coarse-mode step voltage	16段階可変 16 steps adjustable (粗動モード電圧範囲: 3~10V)
粗動モードステップ周波数 Coarse-mode freq.	16段階可変 16 steps adjustable (粗動モード周波数範囲: ワンショット, 2Hz~1kHz)
微動モードボリューム Fine-mode volume	10回転ポテンシオメータ 10-Turn potentiometer (微動モード電圧範囲: -10~+140V)
寸法 (mm) Body size	
ドライバー-M-26111-3	190×200×60
コントロールボックス M-9212	260×177×350
電源 Operating voltage	AC 100V~240V 50Hz/60Hz
質量 Weight	
ドライバー-M-26111-3	8kg
コントロールボックス M-9212	1kg
ケーブル長 Cable length	
D-Sub ケーブル	2m
中継ケーブル	1.5m

M-3917 の構成



*1: お客様使用装置に合わせたフランジに、19pin 電流導入端子を取り付けた特注フランジを作製します
(19pin 電流導入端子外径 16mm, 空き pin 数 13(マニピュレータ駆動に 6pin 使用))

動作例

